

MDM60 / MDM60C / MDM60E instrukcja obsługi i montażu



Przed instalacją urządzenia należy dokładnie zapoznać się z niniejszą instrukcją. Bezproblemowa i bezpieczna praca urządzenia może być zagwarantowana jedynie po zastosowaniu się do zaleceń i spełnienia warunków opisanych w tym podręczniku.

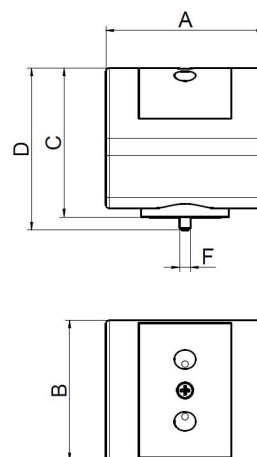


KARTA PRODUKTU MDM60 / MDM60C / MDM60E

Dane techniczne

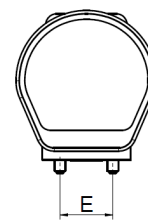
Dane:

zakres ciśnień roboczych	0 – 16 bar	0 – 232 psi
zakres temperatur roboczych	1,5 – 65°C	
waga	0,15 kg	
zakres pomiaru	0,9bar /13psi	
dokładność pomiaru	+/- 5% pełnej wartości skali	
typowa instalacja	głowica obudowy filtra	
wymiary A x B x C x D x E x F [mm]	72 x 64 x 68 x 74 x 24 x M5	



Materiały*:

materiał obudowy:	NBR
wziernik	PC (Poliwęglan)
mechanizm, skala	PA6(Poliamid) 30% włókno szklane, ferryt (FeNdB chromowany), NBR, stal nierdzewna
śruby	stal ocynkowana



* wersja standardowa

Dostępne jest również zestawienie techniczne. Celem uzyskania dokładniejszych danych technicznych należy skontaktować się ze sprzedawcą lub producentem.

KARTA PRODUKTU MDM60 / MDM60C / MDM60E

Instrukcje bezpieczeństwa



Operator/użytkownik urządzenia musi zapoznać się z jego funkcjami, procesem instalacji oraz uruchomieniem opisanymi w niniejszej instrukcji. Przestrzeganie niżej wymienionych zasad bezpieczeństwa jest konieczne by zapewnić bezproblemową pracę urządzenia.

Wszelkie wskazówki dotyczące bezpieczeństwa mają na celu chronić użytkownika.

- Przed przystąpieniem do jakichkolwiek prac należy zrzucić ciśnienie z systemu sprężonego powietrza.
- Prace związane z instalacją oraz serwisem wolno wykonywać jedynie gdy urządzenie nie znajduje się pod ciśnieniem.
- Czynności instalacyjne i serwisowe mogą być przeprowadzane jedynie przez wykwalifikowany personel.
- Nie należy przekraczać maksymalnego ciśnienia pracy ani zakresu temperatur pracy (patrz etykieta z danymi).
- Nie należy stosować urządzenia w strefach zagrożonych wybuchem.
- Należy stosować jedynie oryginalne części zamienne.
- Urządzenie należy stosować jedynie w celach do jakich zostało przeznaczone.

Właściwe stosowanie:



Manometry serii MDM zostały zaprojektowane wyłącznie do pomiaru ciśnienia między króćcem wejściowym a króćcem wyjściowym filtra. Manometry należy stosować jedynie zgodnie z ich przeznaczeniem. Wszelkie inne zastosowania urządzenia są uznawane za nieprawidłowe.

Producent nie ponosi odpowiedzialności za wszelkie szkody wynikające z nieprawidłowego i nieracjonalnego zastosowania urządzenia.

Należy używać jedynie oryginalnych części zamiennych. Wszelkie szkody i usterki urządzenia wynikające ze stosowania nieoryginalnych części zamiennych nie są objęte gwarancją ani odpowiedzialnością za produkt.

KARTA PRODUKTU MDM60 / MDM60C / MDM60E

Instalacja

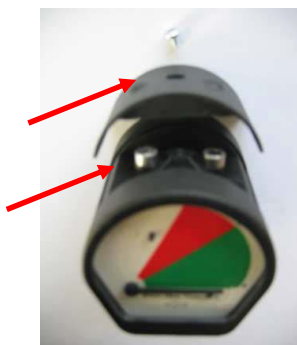


Fig. 1

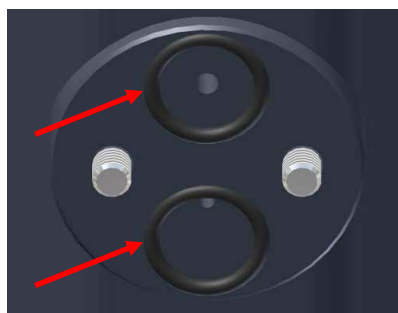


Fig. 2



Fig. 3

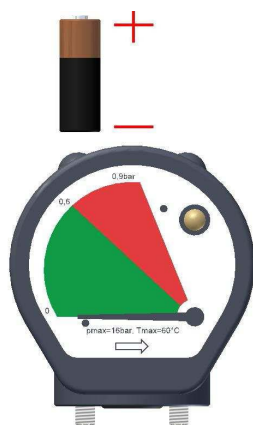
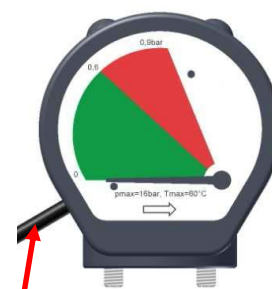


Fig. 4



MDM 60 E
(wskaźnik LED, bateria)



MDM 60C
(Styk beznapięciowy)

- Wyjąć MDM 60 z opakowania i sprawdzić czy nie posiada widocznych zewnętrznych uszkodzeń.
- Odkręcić górną plastikową pokrywę z obudowy MDM 60 (patrz fig. 1).
- Odkręcić dwie śruby na 5mm.
- Przed instalacją MDM60 na głowicy filtra należy upewnić się czy dwie uszczelki znajdują się w odpowiednich miejscach (patrz fig. 2).
- Przyłożyć MDM60 do głowicy filtra. Strzałka na tarczy MDM 60 wskazuje kierunek przepływu. Przy instalacji MDM 60E należy upewnić się czy bateria została włożona oraz postępować ostrożnie z przewodem przymocowanym do plastikowej obudowy (patrz fig. 4).
- Przykręcić MDM 60 do głowicy filtra.
- Przyłożyć górną pokrywę do MDM 60 i przykręcić ją śrubami.

KARTA PRODUKTU MDM60 / MDM60C / MDM60E

Obsługa i konserwacja

MDM 60 jest magnetycznym manometrem różnicowym. Wskazuje różnicę między ciśnieniami znajdującymi się na króćcu wejściowym i króćcu wyjściowym filtra. Gdy wkład filtra jest zapchany, ciśnienie na króćcu wejściowym jest wyższe niż ciśnienie na wyjściu z filtra. Jeśli wskazówka znajduje się w czerwonym polu, oznacza to, że filtr jest zabrudzony i należy go wymienić.

MDM60 – wersja podstawowa

MDM60 C – wersja z beznapięciowym stykiem uruchamia alarm zewnętrzny w chwili zabrudzenia filtra.

MDM60 E – wersja elektroniczna ze wskaźnikiem LED (i baterią) sygnalizującym konieczność wymiany wkładu filtracyjnego.

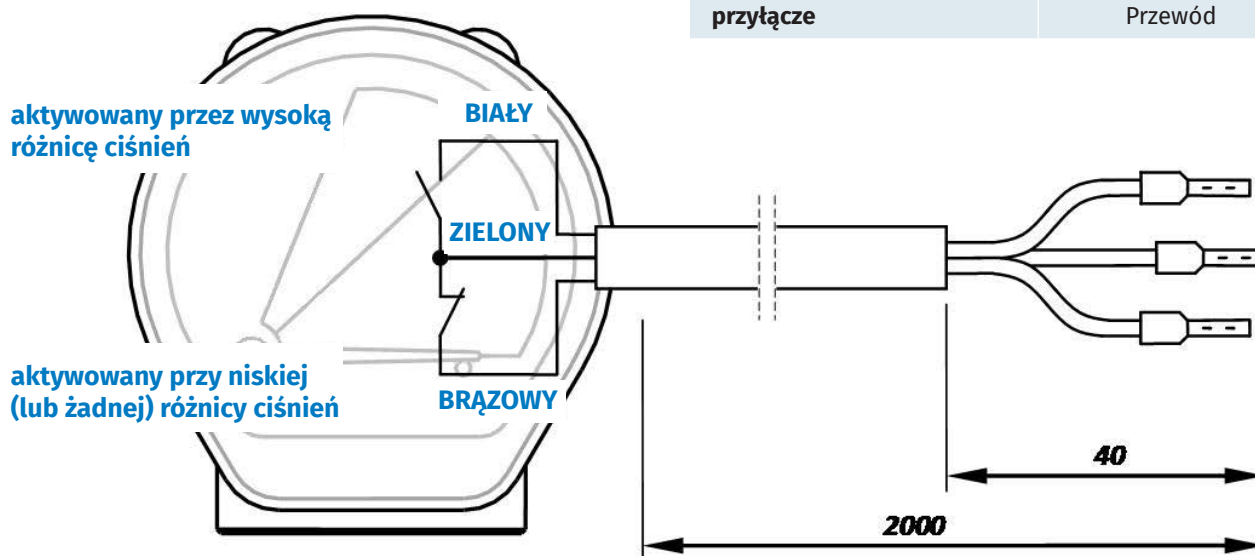
MDM 60 został wykonany ze wzmocnionego plastiku.

Max. ciśnienie robocze = 16bar

Max. temperatura robocza = 60°C

Specyfikacja przyłączy:

styki	Styk NO / styk NC
typ styku	Reed (kontaktronowy)
punkt przetężania	0,6 bar
max. napięcie przetężania	200 V DC / 140V AC
max. prąd przetężania	200 V DC / 140V AC
max. moc przetężania	10 W
przyłącze	Przewód



Raz w roku, sprawdzić wzrokowo wskaźnik spadku ciśnienia oraz upewnić się czy nie ma żadnych widocznych uszkodzeń ani przecieków.

KARTA PRODUKTU MDM60 / MDM60C / MDM60E

Wykluczenia z gwarancji

Warunki gwarancji są nieważne jeżeli:

- Niestosowano się do instrukcji obsługi i użytkowania podczas instalacji, pierwszego uruchomienia oraz dokonywania czynności serwisowych.
- Urządzenie było wykorzystywane niewłaściwie.
- Urządzenie było używane pomimo widocznych uszkodzeń i wadliwego działania.
- Stosowano nieoryginalne części zamienne.
- Urządzenie nie było użytkowane w zakresie dopuszczalnych parametrów technicznych.
- W urządzeniu dokonano nieautoryzowanych modyfikacji lub urządzenie zostało otwarte/rozmontowane przez nieautoryzowany personel.